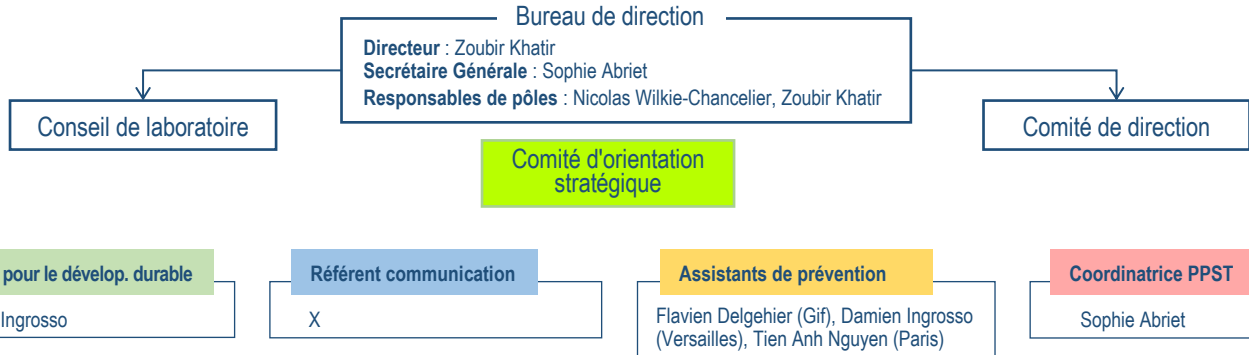


# SATIE

## Systemes et Applications des Technologies de l'Information et de l'Energie - UMR 8029



### Pôle CSEE

Composants et systèmes pour l'énergie électrique  
**Responsable** : Zoubir Khahir

#### Groupe MEE (resp. F. Mazaleyrat)

Matériaux : de la synthèse à la mise en oeuvre

##### Permanents

M. Almanza M. Lo Bue F. Mazaleyrat  
 O. de la Barriere\* V. Loyau O. Pasko

##### Doctorants & post-docs\*

R. Buisson J. Le Soudéer A. Sassi  
 L. Depreux A. Pecheux N. Zeggai\*  
 R. Filatre

#### Groupe EPIC (resp. D. Labrousse, L. Dupont)

Electronique de puissance : intégration, contraintes d'usage, interfaces

##### Permanents

F. Adam L. Dupont P-E Levy  
 M. Bouarroudj A. Halouani E. Monmasson  
 D. Candusso Z. Khahir M. Petit  
 F. Costa D. Labrousse D. Vasic  
 A. Desrevaux\* S. Lefebvre

##### Doctorants & post-docs\*

A. Abdayem K. Etse G. Pongnot  
 B. Baudais\* M. Ghrabli I. Sayahi  
 H-A Belghazali T. Harmand M. Seddighi  
 E. Bigot M. Jomaa W-T Shih  
 S. Bouzard L. Marcelli C-E. Sidi Lekhel  
 M. Dedew B-M Nassurdine S. Sifoune  
 P-B Derkacz

#### Groupe TeSE (resp. S. Hlioui)

Transducteurs et systèmes d'énergie : méthodologies, conception et contrôle

##### Permanents

A. Blavette M. Gabsi L. Prevond  
 H. Benahmed S. Hlioui G. Rostaing  
 O. de la Barriere\* J. Ojeda R. Legoff-Latimier  
 A. Desrevaux\* L. Vido E. Hoang  
 L. Idkhajjine M. Desvaux G. Jodin  
 M. Ruellan S. Leballois R. Mbayed

##### Doctorants & post-docs\*

M. Aarab G. Cherot R. Mazloum  
 I. Alamsi A. Guessoum A. Piat  
 B. Baudais\* M. Heinrich A. Reyes  
 B. Cajna M. Launay B. Thomas  
 X. Chang\* T. Mabit A. Wagner  
 M. Chauwin S. Zafar

### Pôle SIAME

Systemes d'information et d'analyse multi-environnements  
**Responsable** : Nicolas Wilkie-Chancelier

#### Groupe MOSS (resp. S. Espié)

Methodes et outils pour les signaux et systemes

##### Permanents

F. Alberge S. Espié T. Rodet  
 E. Aldea P. Forster R. Reynaud\*  
 M. Abbas-Turki N. Gac E. Seignez  
 L. Bacharach B. Larnaudie M. Vasiliu  
 J-P Barbot P. Larzabal I. Vin  
 S. Bouaziz S. Le-Hegarar B. Vincke  
 A. Boubezoul N. Lerne B. Yin  
 H. Bourles\* P. Michel B. Zeddini  
 C. Durieu S. Rodriguez  
 A. Elouardi

##### Doctorants & post-docs\*

G. Alkan I. El Bouazzaoui I. Lemghari  
 N. Arab M-A Ghaoui Y. Mhiri  
 A. Archet F-Z. Guerroujj V. Noel  
 M. Chghaf N. Haloui C. Pignat  
 A. Chinatto G. Heck B. Thomas  
 A. Ciocarlan A. Jakupov J. Wang  
 J. Dinneweth O. Laurent X. Yu

#### Groupe II (resp. E. Vourch)

Instrumentation et imagerie

##### Permanents

A. Arciniegas S-E Hebaz F. Schmitt  
 E. Caplain S. Khaoulani S. Serfaty  
 F. Daout Y. Le-Diraision E. Vourch  
 V. Detalle L. Martinez N. Wilkie-Chancelier  
 N. Fourati M. Michiel C. Zerrouki  
 V. Gauthier B. Roucaries  
 P. Griesmar J. Saint-Martin

##### Doctorants & post-docs\*

T. Aaboud L. Forma N-P Thao Mai  
 S. Ait-Hamadouche E. Gillet D. Martos-Levif  
 H. Boukharouba D. Hoareau M. Mokni  
 J. Auber-Le-Saux N. Khlifi S. Richiero  
 A. Bouzzit A. Anas Laarabi A. Tlili\*

### Pôle Appui à la recherche

**Responsable** : Sophie Abriet

#### Administration

##### Permanents

Sophie Abriet (Sec. Générale)  
 Béatrice Bacquet (Gestionnaire, Gif)  
 Maguette Boye (Assistante Versailles)

##### Non-permanents

Judenson Fleurissaint (Assistant, Gif/MLV)  
 Catherine Nizery (Gestionnaire, Gif)

#### Informatique

##### Permanent

Dominique Bach (IE, Gif)

#### Ingénierie

##### Permanents

Flavien Delgehier (IE, Gif)  
 Guillaume Herault (IE, Paris)  
 Ali Ibrahim (IR, Versailles)  
 Damien Ingrosso (AI, Versailles)  
 Richard Lallemand (IR, Versailles)  
 François Le Coat (IR, Gif)  
 Tien Anh Nguyen (IR, Gif)